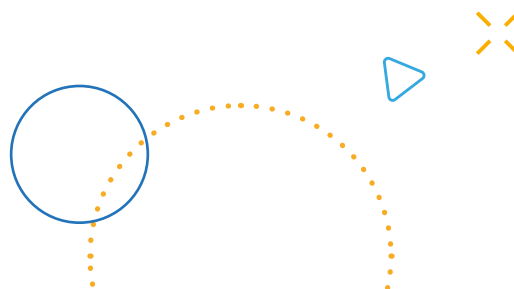


MDM Full-Service - Relation Apple



Paketumfang

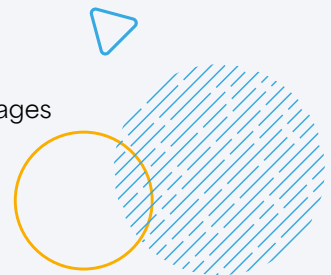
Im „MDM Full-Service - Relation Apple“ übernehmen wir vollumfänglich die zentrale und drahtlose Verwaltung Ihrer iPads, iPhones, Mac Computer und Apple-TVs. Die Einrichtung der Relation Verwaltung findet, falls erforderlich, gesondert statt. Bitte beachten Sie hierzu unser Paket „Ersteinrichtung Relation MDM Full-Service“ (Art.Nr.: 741344).





Die folgenden Leistungen decken wir im Rahmen des „MDM Full-Service - Relation“ ab:

- Bereitstellung eines Kunden-HelpDesks zur Eingabe von Anforderungen und Kommunikation
- Remote-Betreuung Ihrer übergabefähigen Relation Geräteverwaltung für die von Ihnen genutzten und lizenzierten Endgeräte inkl.:
 - Anlage und Verteilung von Geräteregistrierungsprofilen (DEP-Profilen) nach Bedarf
 - Anlage und Verteilung von Richtlinien inkl. Konfigurationen
 - Anlage von Organisation von Regelwerken
 - Anlage und Organisation von Benutzern und Benutzergruppen nach Bedarf anhand von Vorlagen bzw. Vorgaben
 - Anlage und Organisation von Klassen
 - Zuweisung und Installation von Anwendungen (Apps)
- Ticket-Support mit einer garantierten Antwortzeit innerhalb eines Arbeitstages während der Geschäftszeiten (i.d.R. Montag bis Freitag 8.00 bis 17.00 Uhr)
- Verwaltung des Apple School Managers als Standort-Manager inkl.:
 - Anlage und Verwaltung von Standorten
 - Ggf. Anlage und Verwaltung von Benutzern und Klassen
 - Gerätezuweisungen über die automatische Geräteregistrierung (ehemals DEP)
 - Erwerb und Zuweisung von Anwendungen (Apps) nach Beauftragung bzw. Vorhandenseins entsprechender Guthaben
 - Hinterlegen von zuvor erworbenem Guthaben für den Erwerb von Inhalten (Apps und Bücher)
- Einbindung von Ersatzgeräten im Falle eines Reparaturaustauschs
- Übernahme der Verwaltungsinstanz nach Beendigung des Services möglich
- Prüf-Zugang für Ihre Administrator*innen



Laufzeit

mind. 12 Monate

Kündigungsfrist

3 Monate zum Ende der Vertragslaufzeit in Schriftform. Der Vertrag verlängert sich stillschweigend, sollte dieser nicht fristgerecht in Schriftform gekündigt werden.

Terminfindung und Ablauf

Nach der Bestellung des Artikels wird sich einer unserer technischen Mitarbeitenden mit Ihnen in Verbindung setzen und einen Termin zur Planung abstimmen.

Vorbereitende Maßnahmen

Um einen reibungslosen Ablauf der Dienstleistung und weiteren Vorgänge im Rahmen der Geräteverwaltung zu gewährleisten, sind zwingend die nun folgenden Vorbereitungen zu treffen:

- Erfolgreiche Registrierung im Apple School Manager unter <https://school.apple.com> ist erfolgt, die Sektion „Apps und Bücher“ unter „Inhalte“ im Apple School Manager ist erreichbar **WICHTIG** um App-Lizenzen einkaufen zu können, ist es notwendig im Vorfeld im Apple School Manager initial die Informationen zur Steuerpflicht unter dem Punkt „Apps“ zu übermitteln
- Zugangsdaten zum Apple School Manager sind vorhanden
- Telefon-Zugang (zu der Telefonnummer gehörend, die in der Apple School Manager Registrierung angegeben wurde) zwecks Verifizierungscode-Empfang (2- FaktorAuthentifizierung)
- Anlage und Übergabe des Zugangs eines Benutzers mit der Funktion „Standortmanager“ in Ihrem Apple School Manager
- Die von Relution verwendeten Ports sind in Ihrem Netzwerk freigegeben.
Eine Übersicht über die von Relution verwendeten Ports finden Sie unter dem folgenden Link: https://repo.relution.io/docs/latest/relution-installguide/requirements.html#_network
- Alle verfügbaren Systemupdates sind geladen und installiert
- Die finale Einrichtung der Relution Geräteverwaltung ist bereits erfolgt
- Eine für das Projekt verantwortliche Person nebst Vertretung je Verwaltungsinstanz als Kommunikationsschnittstelle zwischen Ihnen und der GfdB wurde durch Sie definiert



Kommunikationsanforderungen

Um einen reibungslosen Ablauf der Verwaltung und Anforderungsumsetzung im Rahmen der Geräteverwaltung zu gewährleisten, empfehlen wir, folgende Angaben zu machen:

- Name der Institution/Schule
- Welche Inhalte (Konfigurationen, Apps o.ä) sollen auf welche Geräte (Seriennummern, Geräte name, Benutzergruppen, Koffer etc.)?
z. B.:
App „Swift Playgrounds“ soll bitte auf allen Schülergeräten in Koffer 2 installiert werden.
- Welche App (genauer Name aus dem App-Store) soll mit wie vielen Lizenzen welchem Standort (Institution/Schule) zugewiesen werden?
z. B.:
Bitte App „Book Creator for iPad“ 16x für Standort Musterstandort kaufen.

Gerne können Sie auch eine Beschreibung Ihres Vorhabens einsenden und wir setzen Ihre Wünsche nach Rücksprache entsprechend um, falls möglich.



Stand Januar 2025

Mehr Informationen unter www.gfdb.de